

子育て世帯、  
女性を応援しています



# 第4回 ポンポコカフェ

参加費無料  
予約不要

生活の相談

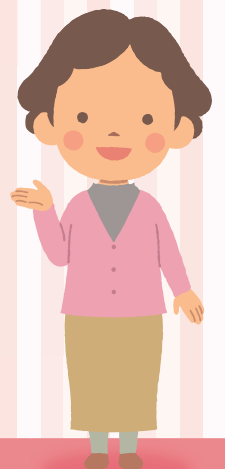
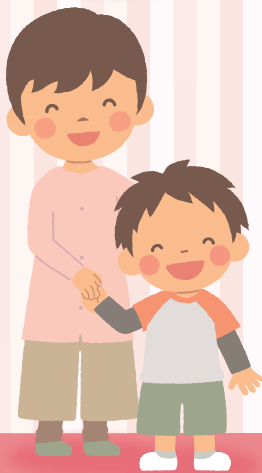
こども服や  
絵本の譲渡会

子育て相談

ひと息つける  
無料カフェ

歯科相談

子どもの  
遊び場スペース



12月14日(土) 11:00~15:00

会場：西成区役所 4階 〒557-0041 大阪市西成区岸里1丁目5番20号

問い合わせ先 ▶ 080-1400-5088 (認定NPO法人 釜ヶ崎支援機構)

# ポンポコカフェってどんなところ？

- レトルト食品、こども用おむつ、生理用品などを無料でお渡し  
(数に制限があります)



- 気軽にお話のできるカフェスペース



- 歯科の無料相談ブース



- こどもの遊び場



- こども服、婦人服、絵本の譲渡会



- 個別相談

(生活のこと、子育てのこと、ご家族のこと、など)



- 生活にお困りの方への相談も専門の相談員が対応しています。
- エコバッグをお持ちの方はご用意いただけますと幸いです。



Access

公式のラインアカウントにてポンポコカフェ開催のお知らせなどを行っています。QRコードから友だち追加をお願いします。



※休日のため、正面玄関が締まっています。西成区民センター側に入口がございますので、そちらからお入りください。

- 主催 住まいとくらし SOS おおさか実行委員会
- 共催 社会福祉法人 大阪市西成区社会福祉協議会
- 実行委員会 参加団体一覧

・NPO法人こえとことばとこころの部屋(ココルーム) ・NPO法人サポータィブハウス連絡協議会 ・NPO法人バリアフリーサービスつばさ ・NPO法人ライフサポート路木 ・株式会社 エイチ・オー ・釜ヶ崎キリスト教協会 ・釜ヶ崎講座 ・釜ヶ崎反失業連絡会 ・釜ヶ崎日雇労働組合 ・歯科保健研究会 ・認定NPO法人 釜ヶ崎支援機構 ・認定NPO法人 ビッグイシュー基金 ・野宿者ネットワーク ・萩之茶屋地域周辺まちづくり合同会社 ・有限会社CR-ASSIST ・わたなべ往診歯科 ・株式会社 プリエ ・認定NPO法人 こどもの里

- 協力団体一覧

・大阪市生活困窮者自立相談支援事業 はぎさぼーと ・公益財団法人西成労働福祉センター ・西成区訪問看護ステーション連絡会 ・NPO法人 日越支援会 ・わが町にしなり子育てネット