

家賃の  
安いところに  
引っ越したい



前回配布内容：お米 5kg、アルファ米、レトルトカレー、牛乳、缶詰、黒豆、筍ごはん、ソーセージ、さつまいも甘煮、たたきごぼう、洋風リゾット、パン、昆布、アーモンドなど



支援制度が  
よく  
わからない

## 第8・9回 食料配布 & 相談会

# 一人で悩まず、 まずは相談を

第8回 8月27日(土)

第9回 10月22日(土)

時間 12時30分~15時

- 近隣住民の方々の迷惑となりますので、11時30分までは会場周辺で待機することはできません。
- 11時30分から12時30分には 待機スペースをご用意しますので、そちらでお待ちください。
- 13時30分以降は、比較的に空いています。

場所 西成区民センター 1階 ホール

Please feel free to contact us. Translation service is available.

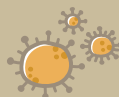
問い合わせ先 ▶ 080-1400-5088 (NPO 法人釜ヶ崎支援機構)

家賃が  
払えそうに  
ない



コロナで  
生活が  
苦しくなった

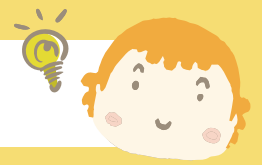
お金が  
残り少ない、  
どうしよう



◀ 詳しくは裏面を



# 当日受けられる支援は…



## 1 レトルト食品などの食料配布

前回配布内容：お米 5kg、アルファ米、レトルトカレー、牛乳、缶詰、黒豆、筍ごはん、ソーセージ、さつまいも甘煮、たたきごぼう、洋風リゾット、パン、昆布、アーモンドなど

※配布食料はその都度、変更されます。

## 2 生理用品・子ども用紙おむつなどの生活用品配布

## 3 利用できる支援制度の案内（緊急小口資金の貸付、住居確保給付金などの紹介）

## 4 個別相談会

## 5 ホテルなどの一時的な宿泊場所の提供

## 6 仕事の紹介



- 保育士がいるので、お子様連れの方も安心して来て下さい。
- 学生の方もどうぞお越しください。
- 看護師がいるので、健康面の相談もできます。歯科相談もあります。
- 外国語の通訳ボランティアもいます。当日、スペイン語、フランス語、英語の通訳者を交えて相談ができます。

- ・お気軽にお問い合わせください。通訳サービスをご利用いただけます。
- ・(English) Please feel free to contact us. Translation service is available.

相談フォームからも相談ができます。下の URL を入力するか、QR コードを読み取ってください

[https://peraichi.com/landing\\_pages/view/coronasoudan](https://peraichi.com/landing_pages/view/coronasoudan)



### 主催 / 新型コロナ・住まいとくらし緊急サポートプロジェクト OSAKA

- 協力団体 / 特定非営利活動法人 移住者と連帯する全国ネットワーク・NPO法人 CHARM・一般社団法人 こどもの居場所サポートおおさか
- 参加団体 / いちょうの会・NPO法人 こえとことばとこころの部屋(ココルーム)・NPO法人 サポートィブハウス連絡協議会・NPO法人 バリアフリーサービスつばさ・NPO法人 ライフサポート路木・大阪市生活困窮者自立相談支援事業 はぎさぽーと・釜ヶ崎キリスト教協会・釜ヶ崎講座・NPO法人 釜ヶ崎支援機構・釜ヶ崎日雇労働組合・公益財団法人 西成労働福祉センター・歯科保健研究会・社会福祉法人 大阪市西成区社会福祉協議会・西成区福祉事業者連絡会・西成若手会・認定NPO法人 ビッグイシュー基金・認定NPO法人 Homedoor・萩之茶屋地域周辺まちづくり合同会社・反失業連絡会・ホテル来山・ホテルみかど・有限会社 CR-ASSIST・わたなべ往診歯科